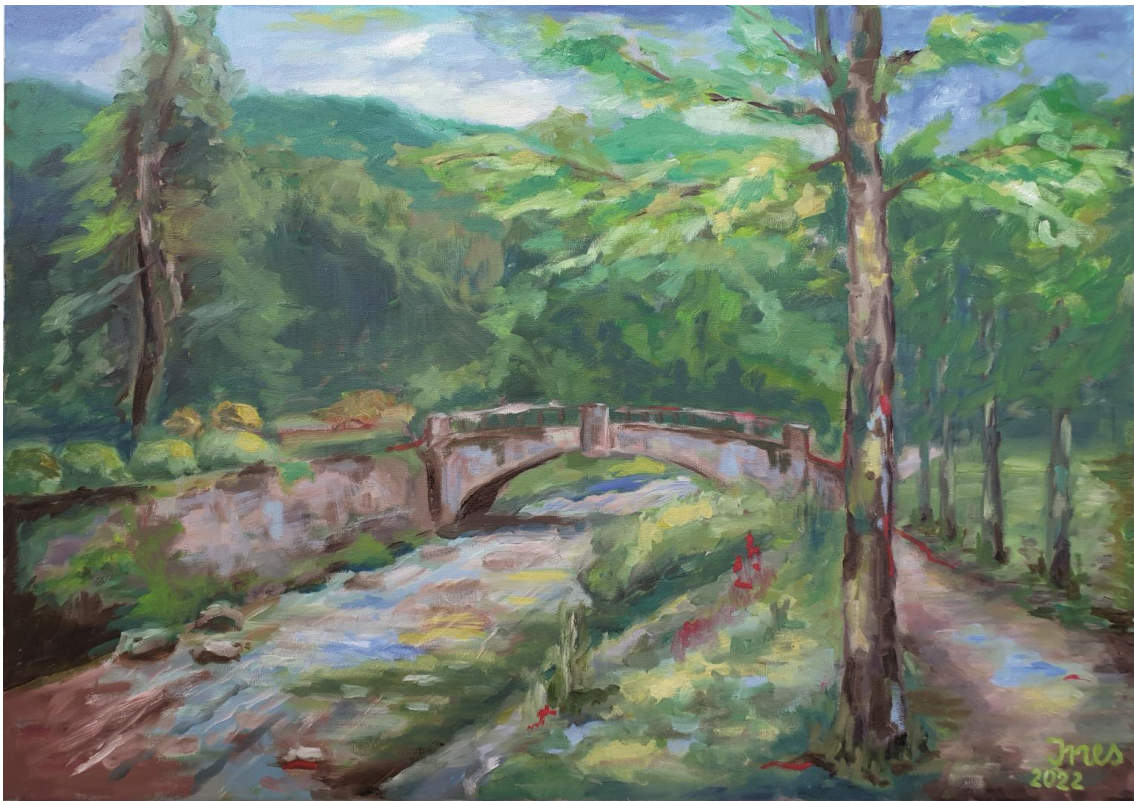


Freundeskreis Geißlerhaus / Gymnasium Altenberg e.V.

Ines Lehmann-Malerei

"Landschaft am Fluss"

8.10. bis 11.12.2022



Eröffnung am 8.Oktober 16 Uhr

Galerie Geißlerhaus Bärenstein

**Bahnhofstraße 6 , sonntags 14 - 18 Uhr
und jederzeit nach Anmeldung 0173 95 62 007**



Stadt Altenberg

*„Gefördert durch den Freistaat Sachsen
auf der Grundlage des vom Sächsischen
Landtag beschlossenen Haushaltes“*

